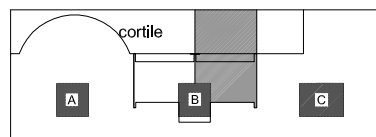
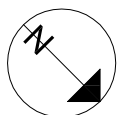
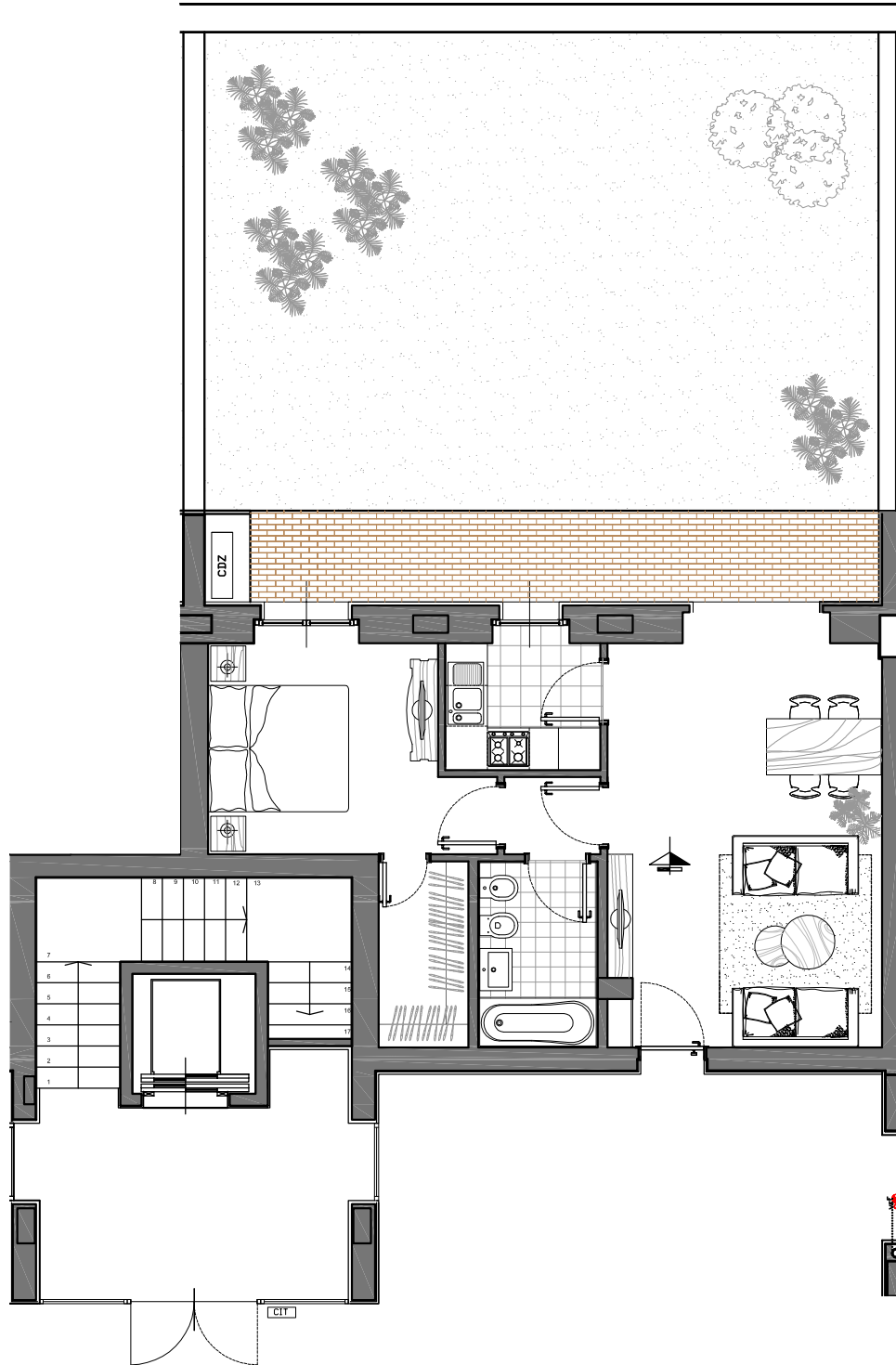


Residenza "Celio"

via Celio angolo via Paravia, Milano
appartamento tipo **Z** scala **B** piano terra



via Celio

via Paravia

Superficie commerciale

mq. 74

scala 1:100

*La superficie commerciale è calcolata al 100% dei muri interni, esterni; e parti comuni; 50% muri confinanti con terzi logge e balconi; 35% serre; 30% terrazzi al piano; 25% cantine; 20% terrazzi superiori; 10% giardini e 3% parti comuni.

La presente planimetria e le misure in essa ricavabili devono intendersi puramente indicative e non costituiscono elemento contrattuale. Le misure vanno verificate sul posto. Gli arredi sono indicati ed esclusi dalla compravendita